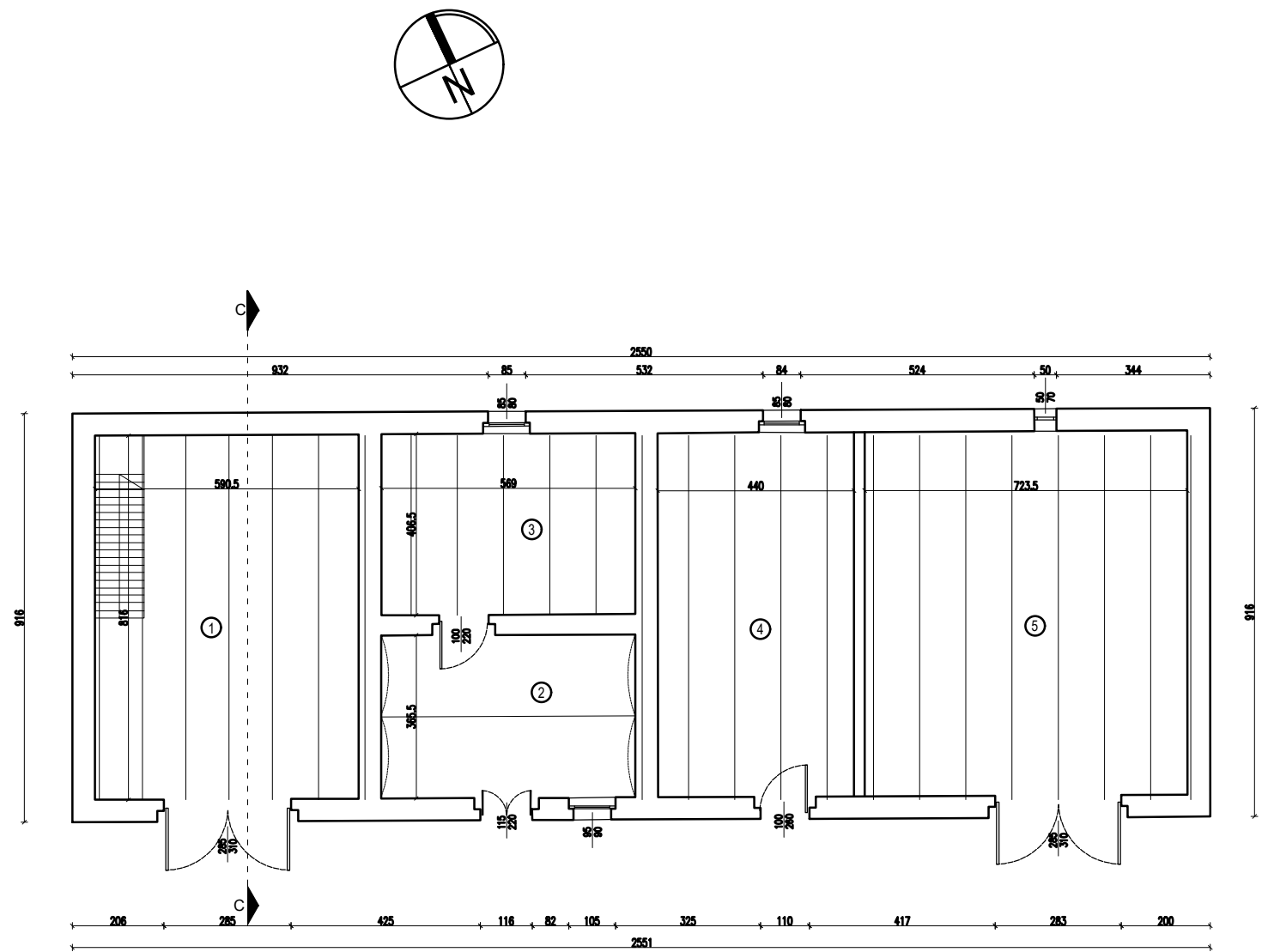


PRZEKRÓJ C-C



RZUT PRZYZIEMIA

| Zestawienie powierzchni piwnic | | | |
|--------------------------------|--------------|----------------|--------------------------------|
| Nr pom. | Nazwa pom. | Posadzka | Powierzchnia (m ²) |
| 1 | Pom. gospod. | cegła | 48,00 |
| 2 | Pom. gospod. | wylewka cement | 20,00 |
| 3 | Pom. gospod. | wylewka cement | 23,00 |
| 4 | Pom. gospod. | wylewka cement | 35,30 |
| 5 | Pom. gospod. | wylewka cement | 59,00 |
| razem: | | | 185,30 |

| | | | | | | |
|--------------|-----------------------------|--|---------------|-----------------------------|--------------------|------------|
| BUP | BIURO USŁUG PROJEKTOWYCH | KRZYSZTOF WOŹNIAKOWSKI Karczowska 5B; 59-307 Raszówka | | | | |
| | | http://www.buprojekt.pl tel.: 76 840 13 19 / 604 414 730 e-mail: buprojekt@post.pl fax.: 76 744 27 97 | | | | |
| OBIEKT: | | Budynek usługowy - świetlica wiejska wraz z pomieszczeniami administracyjnymi oraz budynek gospodarczy | | | | |
| LOKALIZACJA: | | Jędrzychowice 78 .gm. Zgorzelec, dz.nr 619/1, 601/1, 342/5 | | | | |
| TYTUŁ: | | Rzut przyziemia, przekrój C-C bud. gospodarczy - inwentaryzacja | | | | |
| Opracował: | | Imię i Nazwisko | | | | |
| | | Nr uprawnień | Specjalność | Funkcja | | |
| | | Podpis | Data | | | |
| | | mgr inż. arch. Marek Soszyński | 30/84/Lw | spec. architekt | projektant | 10.08.2021 |
| | | mgr inż. arch. Małgorzata Szczerbińska | | spec. architekt | asyst. projektanta | 10.08.2021 |
| | | mgr inż. arch. Dorota Zeniuk | 114/DSOKK2017 | spec. architekt | sprawdzający | 10.08.2021 |
| Format: A2 | | Skala: 1:100 | | Nr rysunku: UGZ 02 03 01 20 | | |